



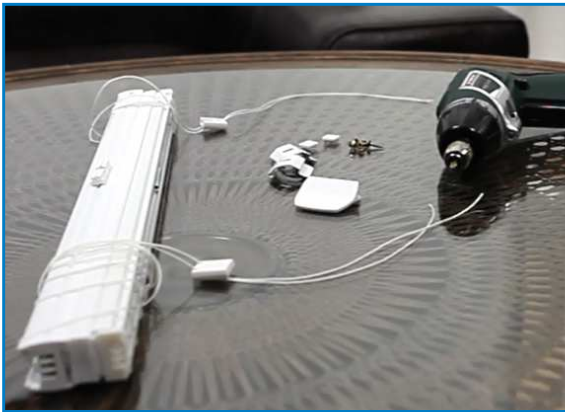
# ANLEITUNG GLASLEISTENMONTAGE VcS1

HOMEFLEXX® PLISSEES



## Glasseitenmontage VcS1

(Plissee ist oben fest montiert und kann nach unten geöffnet werden)



### Schritt 1

Packen Sie das Plissee und das mitgelieferte Montagematerial aus. Sie erhalten je Plissee 2 VcS1 Halterungen, 2 Quadratplättchen und Schrauben sowie ein Bediengriff.



### Schritt 2

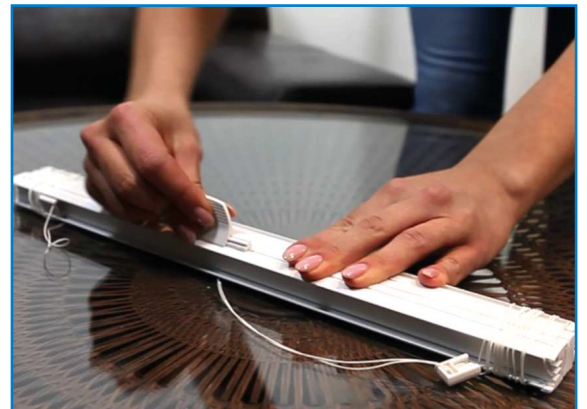
Auf die obere Glasleiste werden 2 VcS1 Halterungen gebohrt, mit ca. 3 cm Abstand zum Fensterrahmen.

Die VcS1 Halterungen werden so montiert, dass die Lippe zum Raum zeigt. Markieren Sie sich ggf. vorher die Bohrpunkte auf der Glasleiste.



### Schritt 3

Auf die untere Glasleiste werden 2 Quadratplättchen gebohrt, in dem Abstand, wie Sie das Plissee in der Breite gemessen haben.



### Schritt 4

Schieben Sie den Bediengriff vorsichtig auf die Plissee Schiene / das Profil. Der Basisträger für den Bediengriff ist bereits auf der Schiene vormontiert.



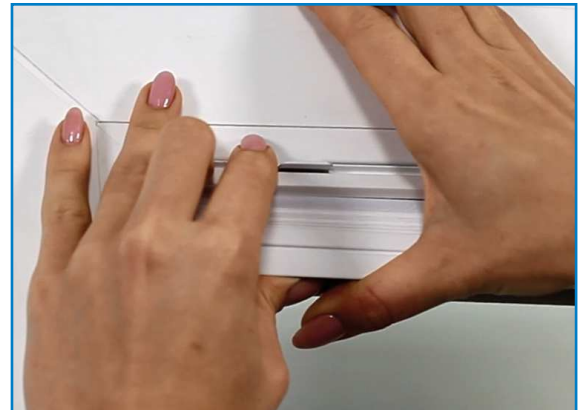
## Glasseitenmontage VcS1

(Plissee ist oben fest montiert und kann nach unten geöffnet werden)



### Schritt 5

Entfernen Sie das Gummiband und klicken die Spannschuhe aus der Plissee Schiene. Wickeln Sie nun die Plissee-Schnur ab.



### Schritt 6

Das Plissee wird oben an der Glasleiste an die 2 VcS1 Halterungen angeclickt.



### Schritt 7

Dann werden nur noch die Spannschuhe, welche sich bereits am Plissee unten befinden, über die Quadratplättchen auf der unteren Glasleiste geschoben. Diese sind passgenau gefertigt.



Wir wünschen Ihnen viel Freude mit Ihrem neuen Plissee!

**Hinweis:** Plissee.net übernimmt keine Haftung für etwaige Schäden durch fehlerhafte Montage.