



ANLEITUNG WANDWINKELMONTAGE VcSD

HOMEFLEXX® PLISSEES



Wandwinkelmontage VcSD

Z.B. Montage am Fensterrahmen, aber auch Wand-/ Mauerwerksmontage möglich
(Verspannt VcSD - Verspannte Plissee Anlage aus 2 Stoffen, mit feststehendem Oberprofil und Unterprofil sowie zwei verstellbaren Mittelprofilen)



Schritt 1

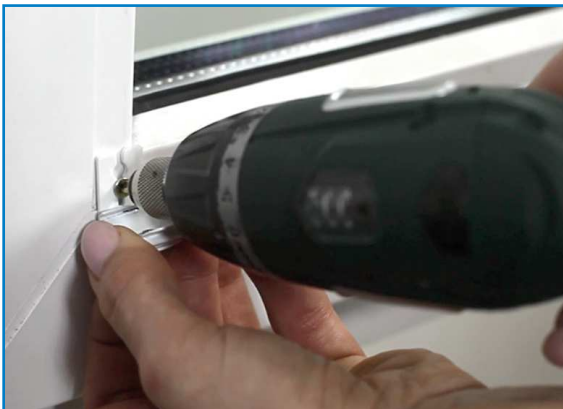
Packen Sie das Plissee und das mitgelieferte Montagematerial aus. Sie erhalten je Plissee 4 Wandwinkel mit je einer VcS1 Halterung, Schrauben sowie zwei Bediengriffe.



Schritt 2

Auf den oberen Fensterrahmen werden 2 Wandwinkel mit den VcS1 Halterungen gebohrt.

Die VcS1 Halterungen werden so montiert, dass die Lippe zum Raum zeigt. Markieren Sie sich ggf. vorher die Bohrpunkte auf dem Rahmen.



Schritt 3

Auf den unteren Fensterrahmen werden nun die 2 Wandwinkel mit jeweils einer VcS1 Halterung gebohrt.



Schritt 4

Schieben Sie die zwei Bediengriffe vorsichtig auf die Plissee Schienen / Profile. Die Basisträger für die Bediengriffe sind bereits auf der Schiene vormontiert.



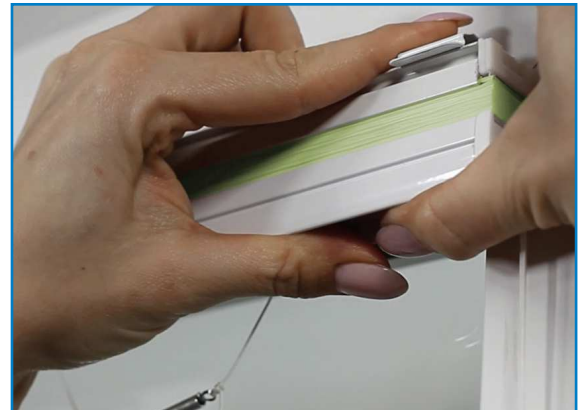
Wandwinkelmontage VcSD

Z.B. Montage am Fensterrahmen, aber auch Wand-/ Mauerwerksmontage möglich
(Verspannt VcSD - Verspannte Plissee Anlage aus 2 Stoffen, mit feststehendem
Oberprofil und Unterprofil sowie zwei verstellbaren Mittelprofilen)



Schritt 5

Entfernen Sie das Gummiband und wickeln Sie nun die Plissee-Schnur ab. Das Plissee wird dann oben an den Wandwinkeln an die zwei VcS1 Halterungen angeklickt.



Schritt 6

Dann wird das Plissee unten nur noch an die 2 Wandwinkel mit VcS1 Halterungen angeklickt.



Wir wünschen Ihnen viel Freude mit Ihrem neuen Plissee!

Hinweis: Plissee.net übernimmt keine Haftung für etwaige Schäden durch fehlerhafte Montage.