



ANLEITUNG MONTAGE DACHFENSTER VD2 COMFORT

HOMEFLEXX® PLISSEES



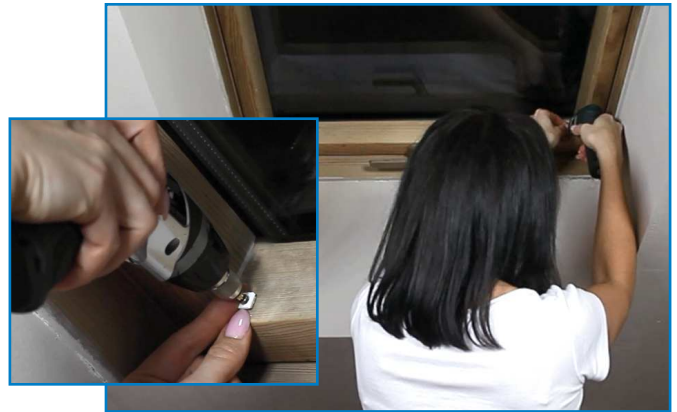
Montage Dachfenster VD2 Comfort

(mit Seitenführungsschienen, Plissee kann nach oben und unten geöffnet werden)



Schritt 1

Packen Sie das Plissee und das mitgelieferte Montagematerial aus. Sie erhalten je Plissee, 2 Seitenführungsschienen, 4 Quadratplättchen und Schrauben sowie zwei Bediengriffe.



Schritt 2

Auf die obere und untere Glasleiste des Dachflächenfensters werden je 2 Quadratplättchen gebohrt, in dem Abstand, wie Sie das Plissee in der Breite gemessen haben.

Markieren Sie sich ggf. vorher die Bohrpunkte auf der Glasleiste.



Schritt 3

Setzen Sie die Seitenführungsprofile am Fensterrahmen an und markieren Sie die Bohrlöcher. Schrauben Sie nun die seitlichen Führungsschienen fest.



Schritt 4

Schieben Sie die zwei Bediengriffe vorsichtig auf die Plissee Schienen / Profile. Die Basisträger für die Bediengriffe sind bereits auf der Schiene vormontiert.



Montage Dachfenster VD2 Comfort

(mit Seitenführungsschienen, Plissee kann nach oben und unten geöffnet werden)



Schritt 5

Entfernen Sie das Gummiband und klicken die Spannschuhe aus der Plissee Schiene. Wickeln Sie nun die Plissee-Schnur ab.



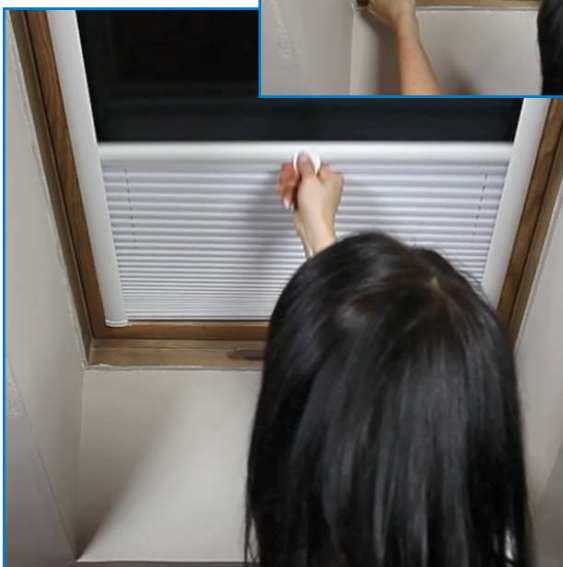
Schritt 6

Dann werden nur noch die Spannschuhe welche sich bereits am Plissee befinden über die Quadratplättchen geschoben. Diese sind passgenau gefertigt



Schritt 7

Überschüssiges Material können Sie einfach abschneiden.



Wir wünschen Ihnen viel Freude mit Ihrem neuen Plissee!

Hinweis: Sonnenschutz Riese übernimmt keine Haftung für etwaige Schäden durch fehlerhafte Montage.